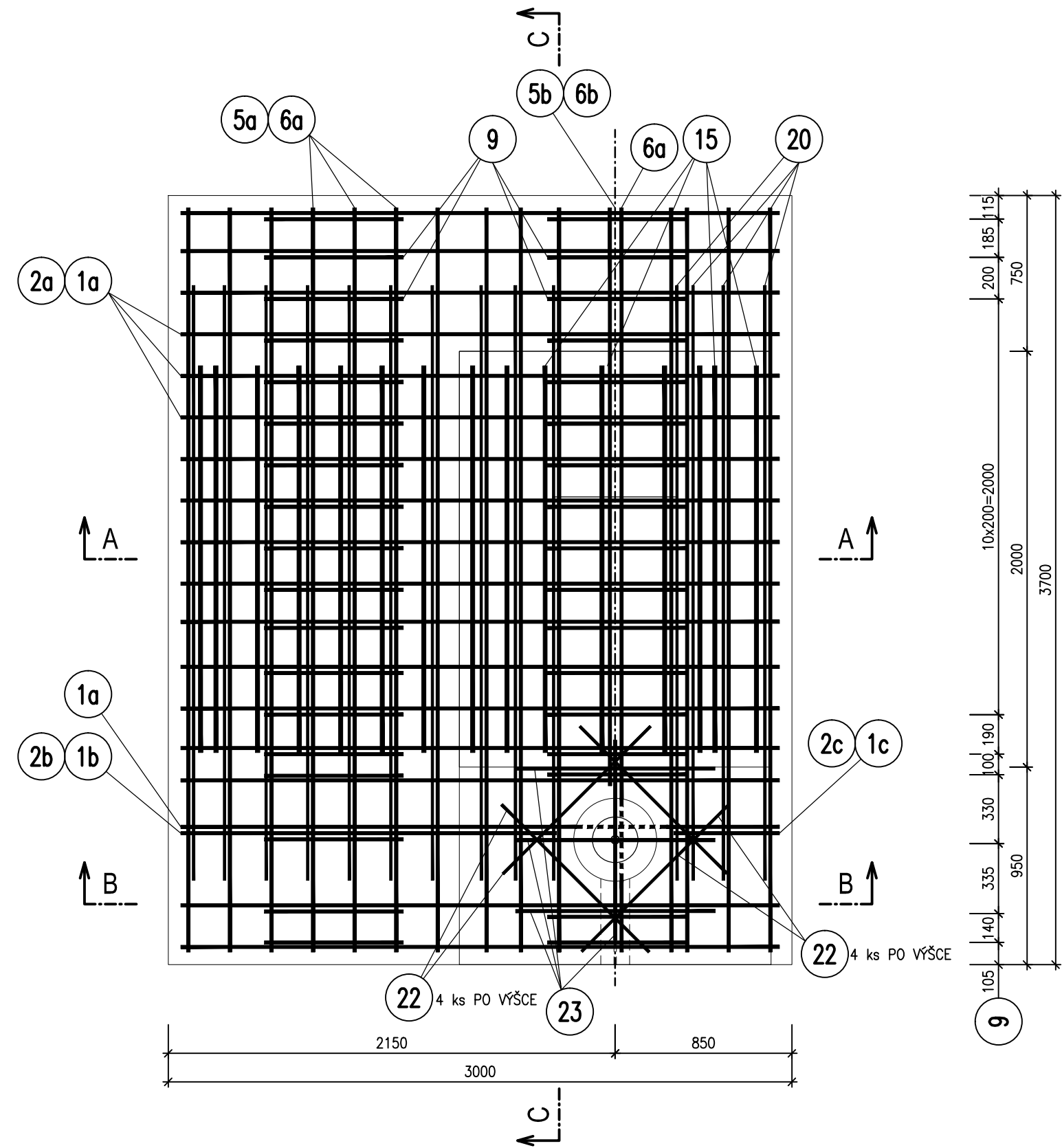


VÝZTUŽ ZÁKLADU PORTÁLU C
PŮDORYS - VÝZTUŽ DOLNÍHO STUPNĚ 1:25



PŘÍČNÝ ŘEZ A-A 1:25

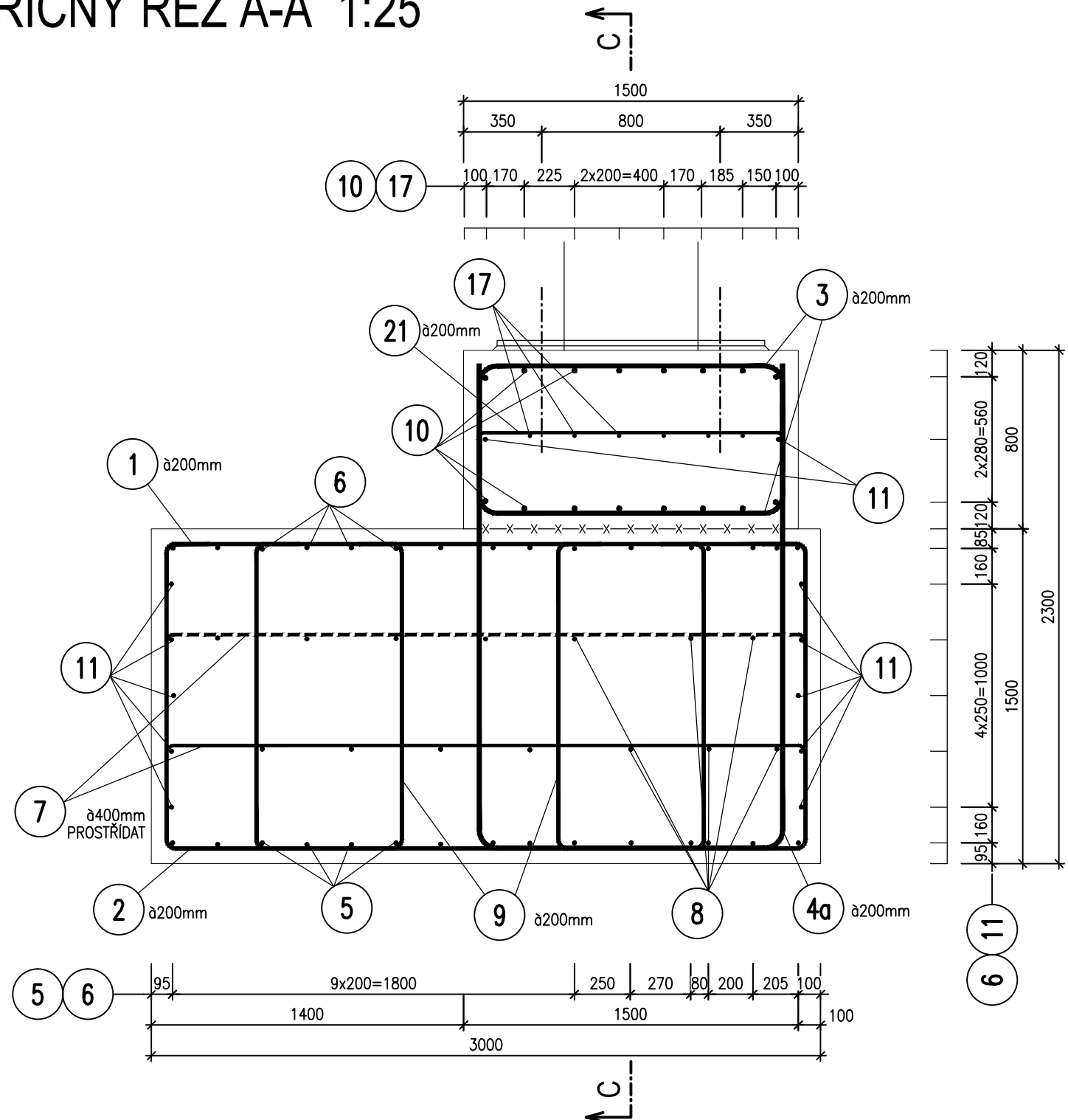
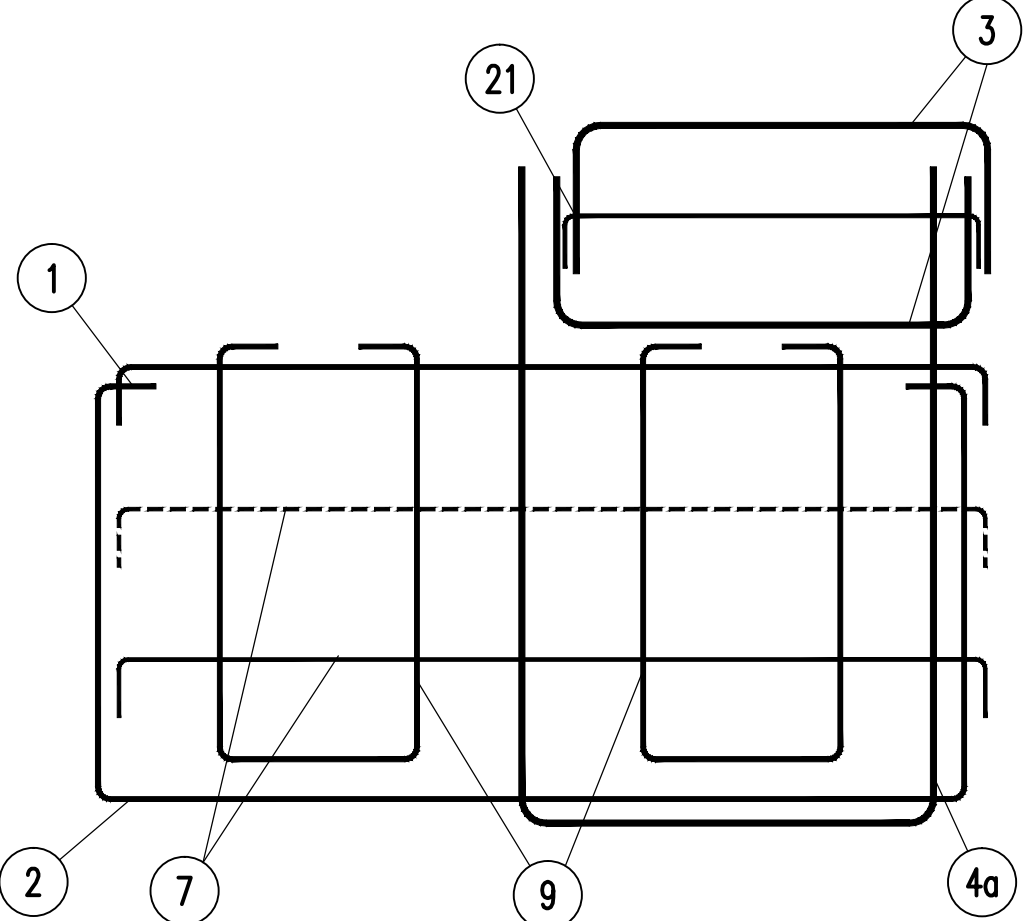


SCHÉMA VÝZTUŽE - ŘEZ A-A 1:25



PŘÍČNÝ ŘEZ B-B 1:25

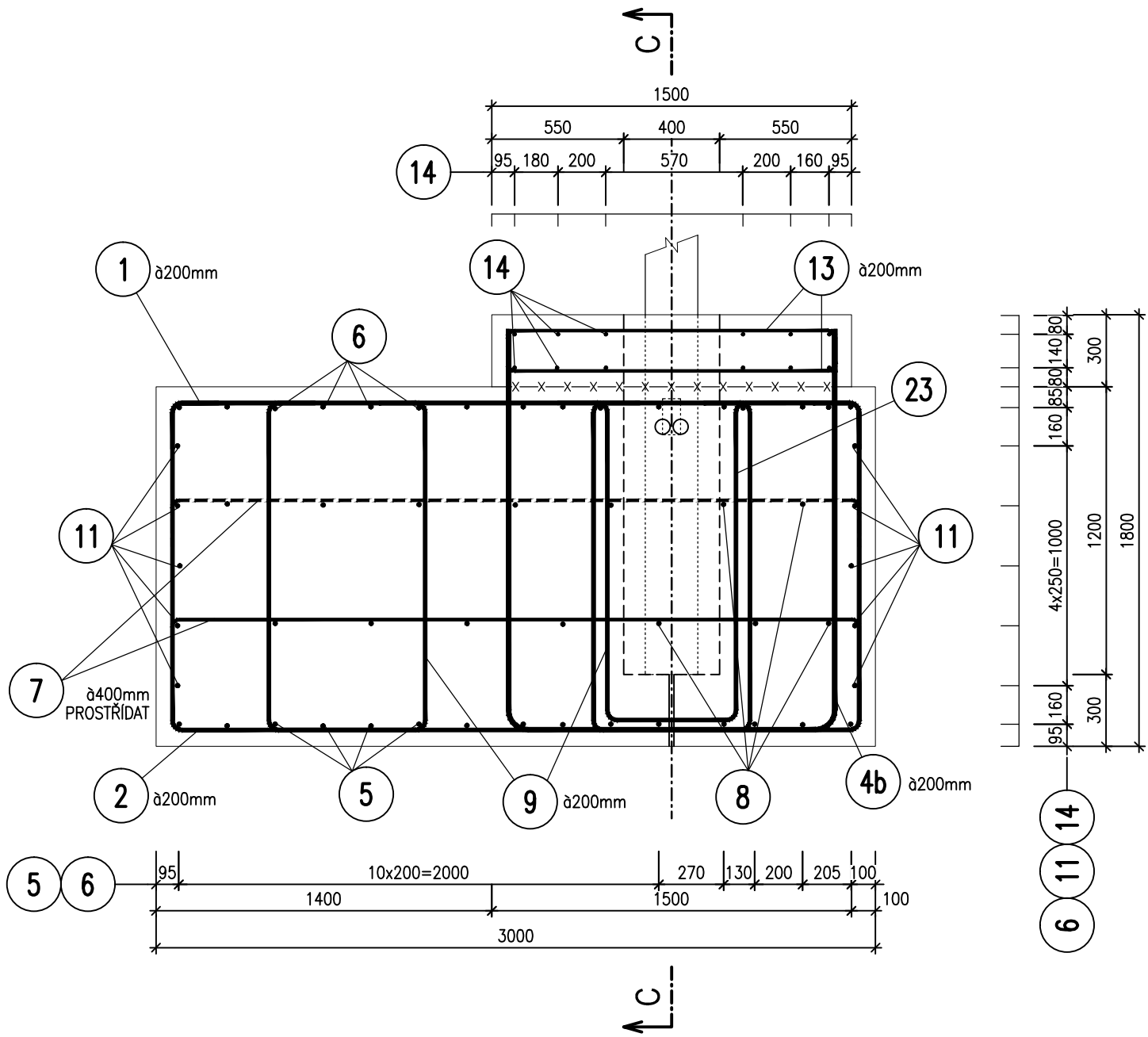
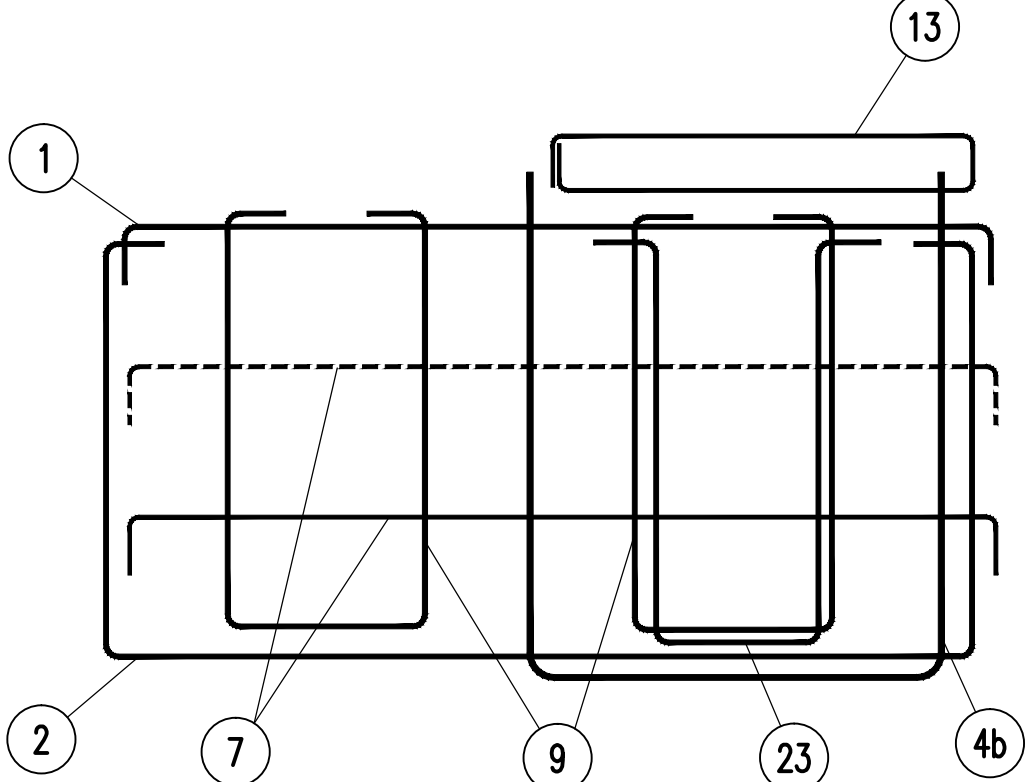
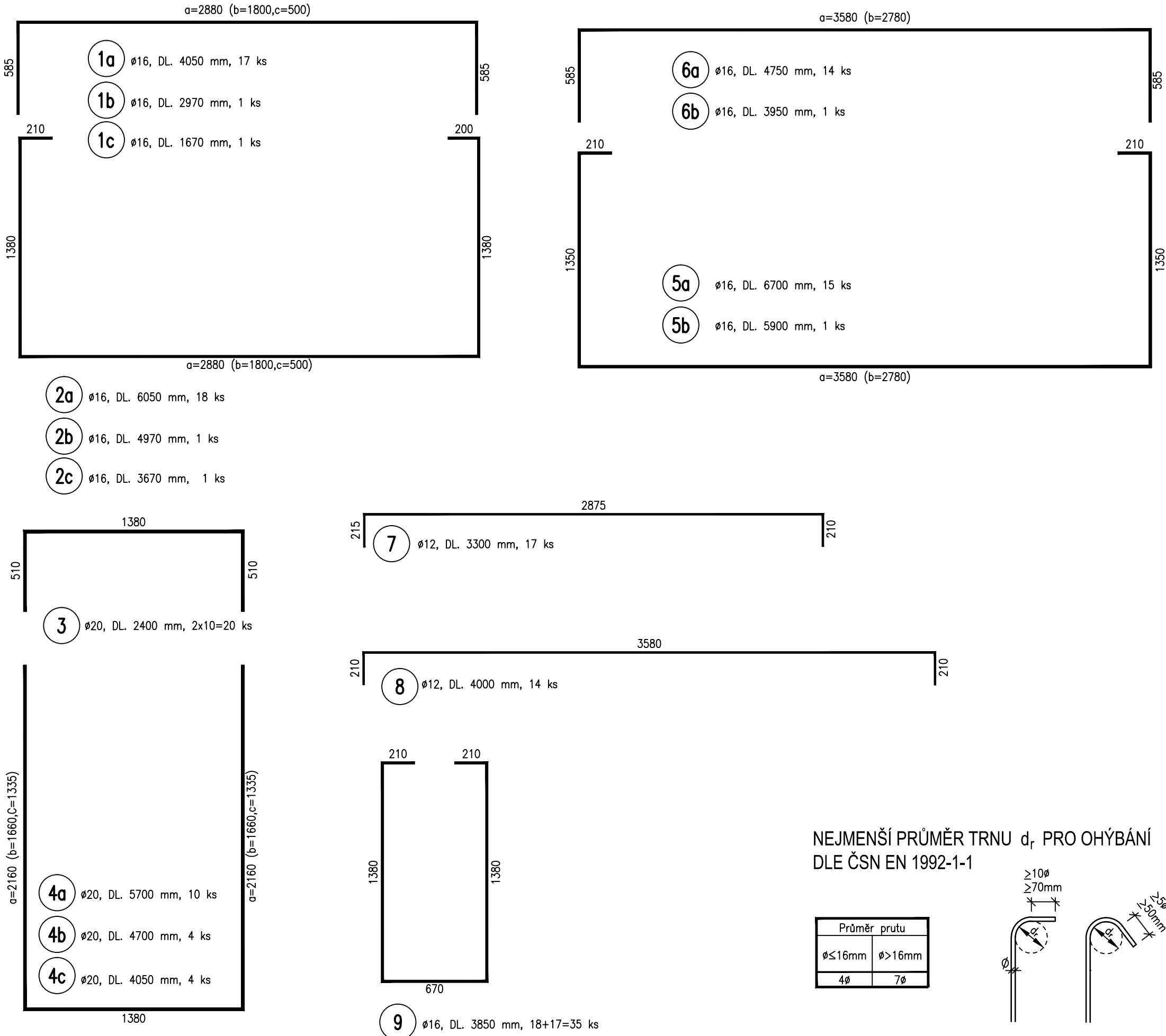


SCHÉMA VÝZTUŽE - ŘEZ B-B 1:25



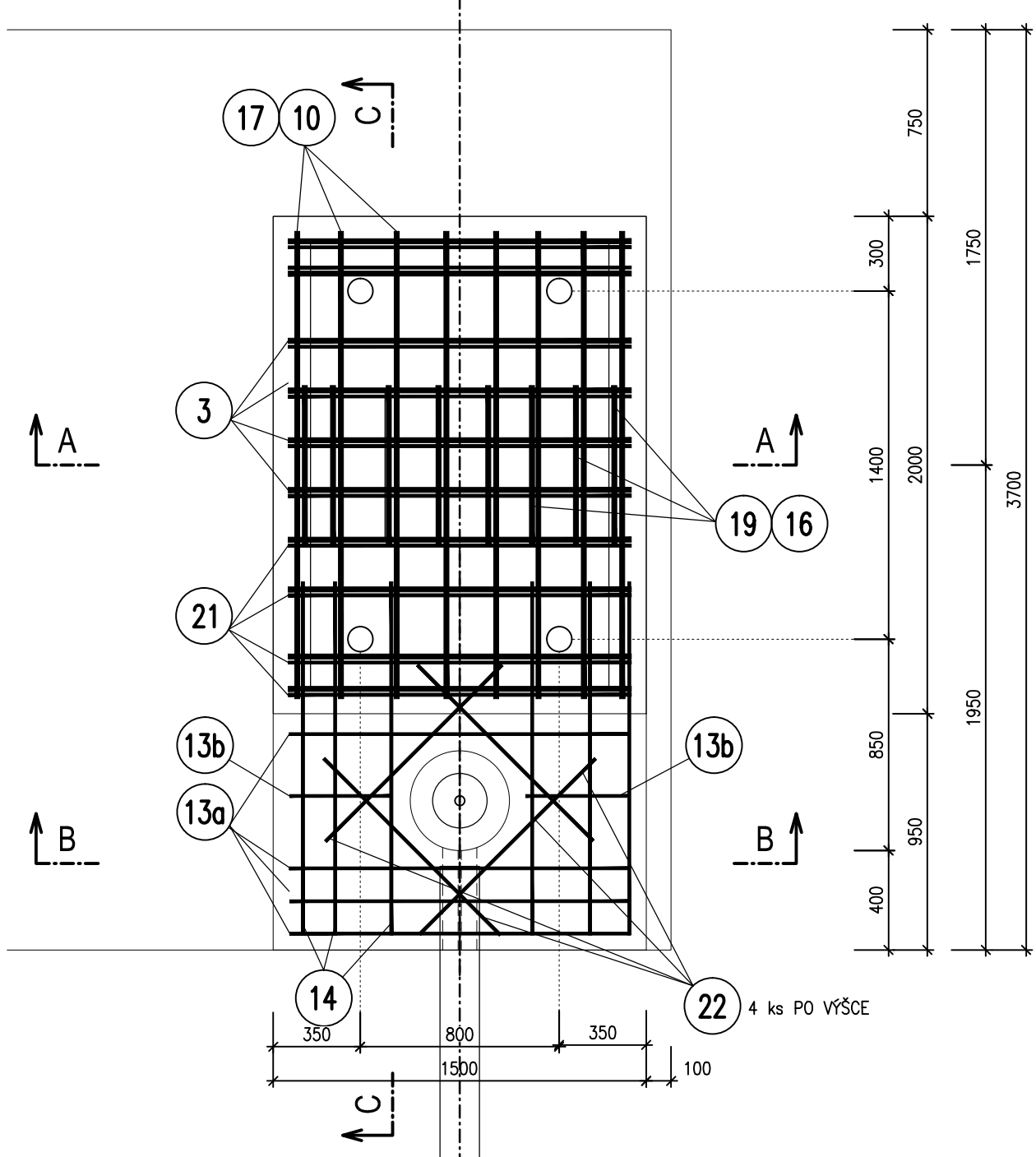
VÝTAH VÝZTUŽE 1:25
VÝZTUŽ KÓTOVANA NA VNĚJŠÍ OBRYŠ



VÝKAZ VÝZTUŽE

OZN.	Ø	DĚLKA [mm]	ks	DĚLKA DLE Ø [m]		
				Ø 12	Ø 16	Ø 20
1a	16	4050	17		68,85	
1b	16	2970	1		2,97	
1c	16	1670	1		1,67	
2a	16	6050	18		108,90	
2b	16	4870	1		4,97	
2c	16	3670	1		3,67	
3	20	2400	20			48,00
4a	20	5700	10			57,00
4b	20	4700	4			18,80
4c	20	4050	4			16,20
5a	16	6700	15		100,50	
5b	16	5900	1		5,90	
6a	16	4750	14		66,50	
6b	16	3950	1		3,95	
7	12	3300	17	56,10		
8	12	4000	14	56,00		
9	16	3850	35		134,75	
10	20	3100	16			49,60
11	16	3580	10		35,80	
12	16	3850	10		38,50	
13a	12	3300	4	13,20		
13b	12	1340	2	2,68		
14	12	3350	6	20,10		
15a	20	6100	8			48,80
15b	20	4580	7			32,06
16	20	4900	8			39,20
17	12	2250	6	13,50		
18	12	1880	8	15,04		
19	20	1950	8			15,60
20	12	6000	14	84,00		
21	12	1750	10	17,50		
22	12	1000	16	16,00		
23	16	3600	4		14,40	
DĚLKA DLE Ø CELKEM				[m]	294,12	591,33
HMOTNOST DLE Ø 16m				[kg]	0,888	1,578
HMOTNOST DLE Ø CELKEM				[kg]	261,12	933,32
HMOTNOST CELKEM				[kg]	2 128	

PŮDORYS - VÝZTUŽ HORNÍHO STUPNĚ 1:25



PŘÍČNÝ ŘEZ C-C 1:25

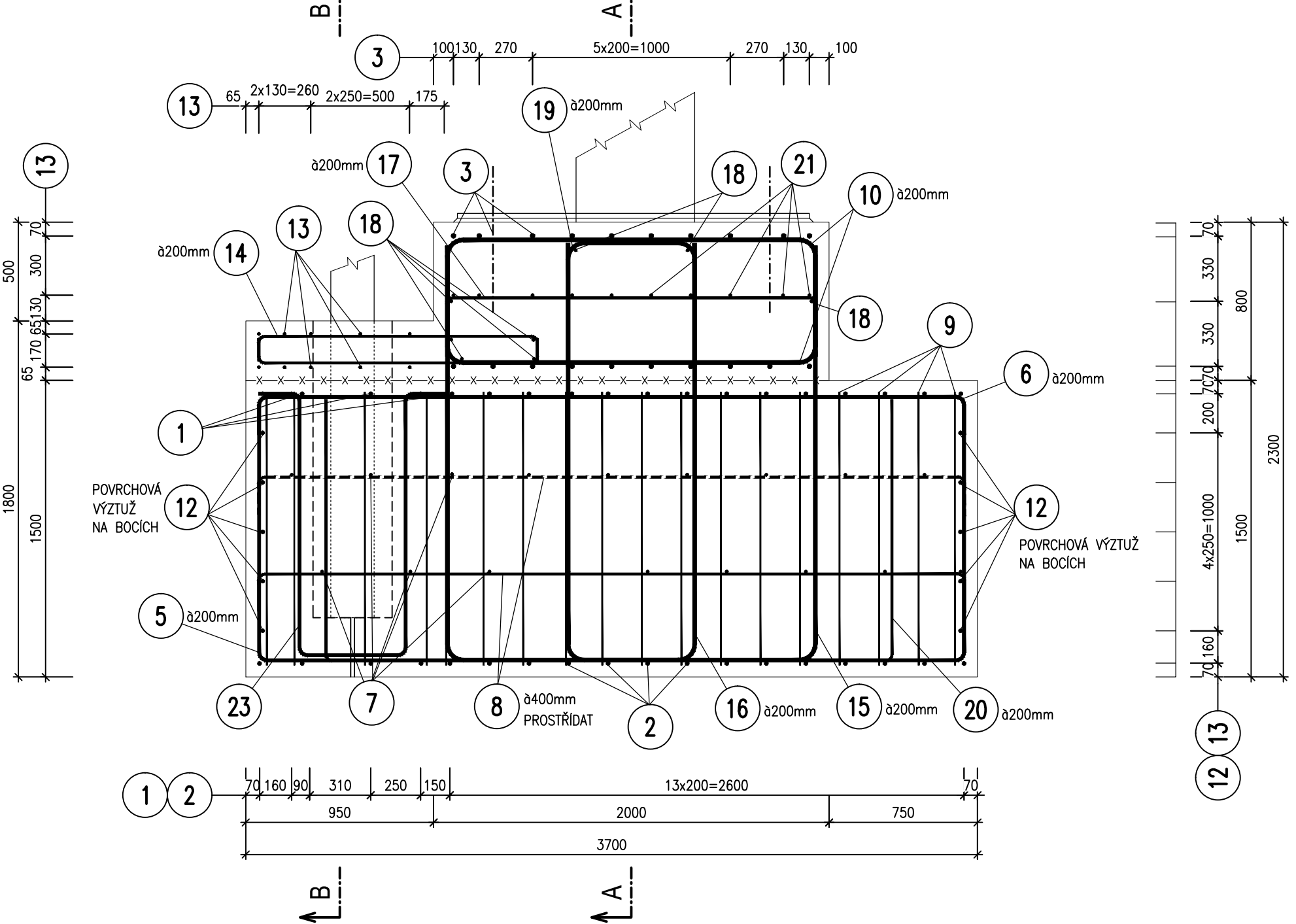
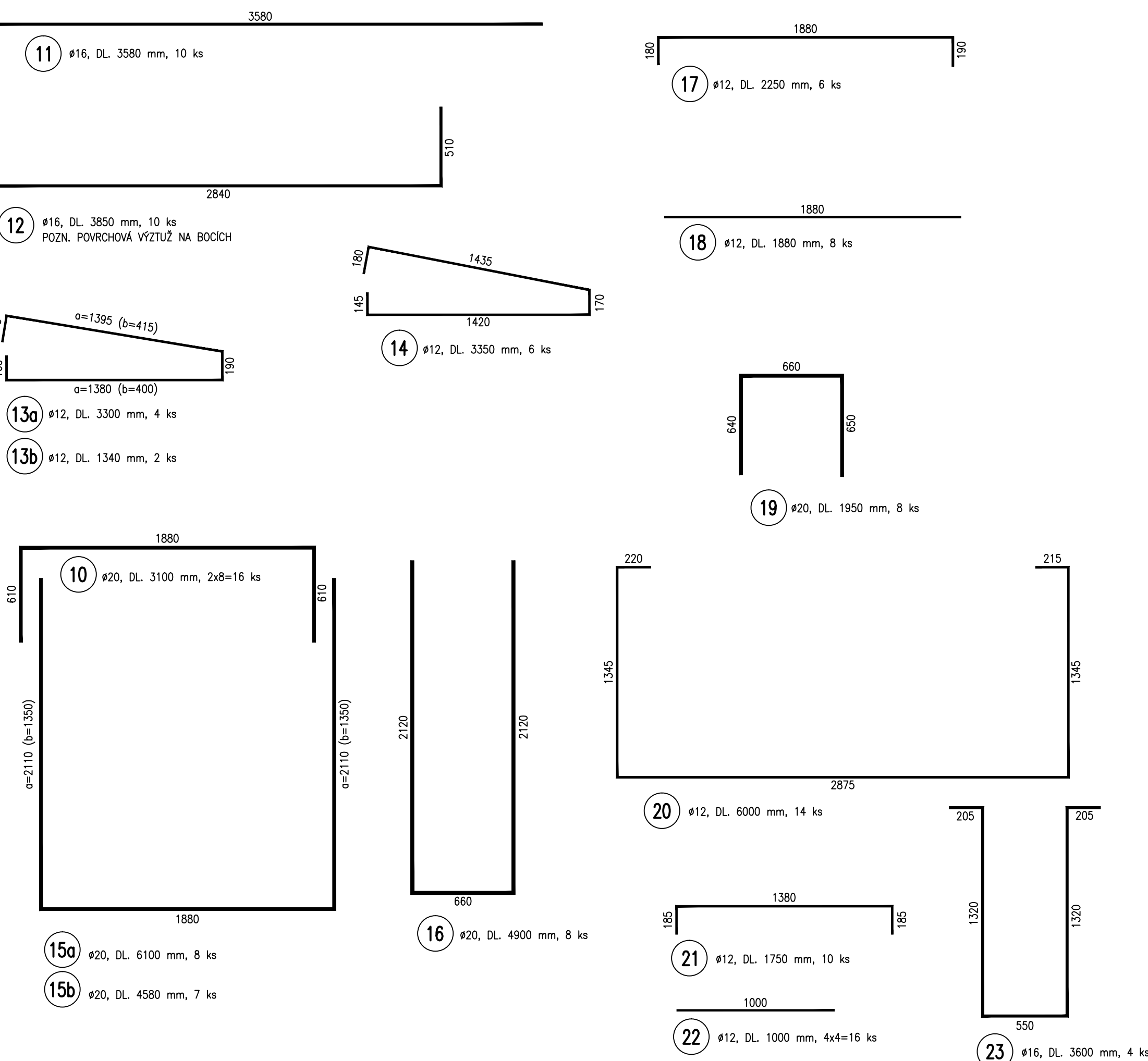
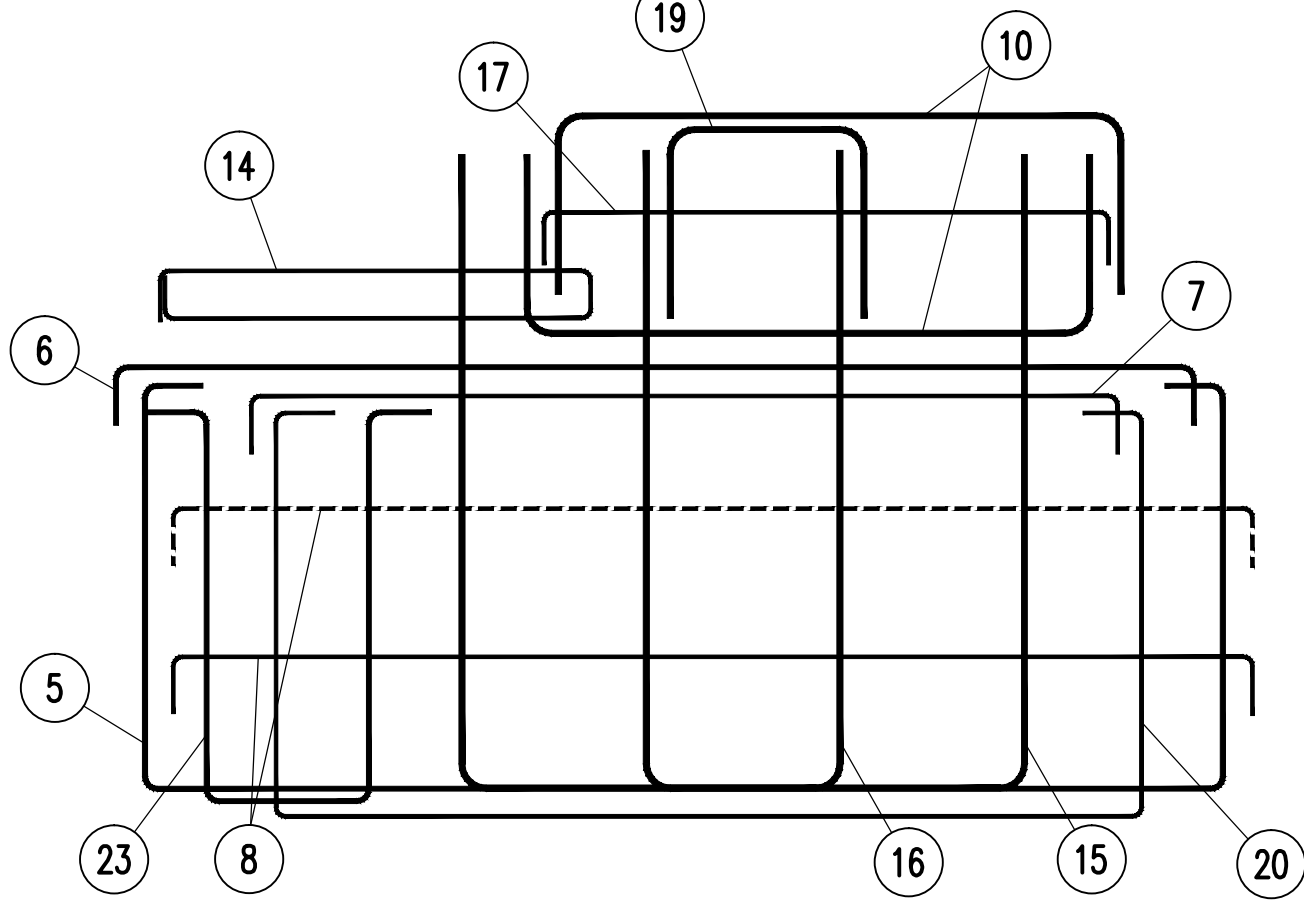


SCHÉMA VÝZTUŽE - ŘEZ C-C 1:25



POZNÁMKY

1) NUTNO PŘEDEVŠÍM DOORŽET POLOHU VLOŽEK č. 3 a 10, KVŮLI VRTÁNÍ KOTEV
A POLOŽEK č. 1,2,8,9,13 a 14 Z DŮVODU OTVORU PRO SLOUP VO

MATERIÁLY

BETONY BUDOU PROVEDENY DLE ČSN EN 206-1

OCEL B 500B

NOMINÁLNÍ KRYTÍ: 60 mm
MINIMÁLNÍ KRYTÍ: 50 mm

a			
b			
c			
č.	TEXT ZMĚNY - ODŮVODNĚNÍ	DATUM	PODPIS

AKCE	II/150 HAVLÍČKŮV BROD - MOST EV.Č. 150-025		
------	--	--	--

INVESTOR: KRAJ VYSOČINA ŽIŽKOVA 57/1882 587 33 JIHLAVA	Kraj Vysočina
MĚSTO HAVLÍČKŮV BROD HAVLÍČKOVO NÁMĚSTÍ 57 580 61 HAVLÍČKŮV BROD 2	

ZHOTOVITEL: IDS - Inženýrské a dopravní stavby Olomouc, a.s. Albertova 21, 779 00 Olomouc	IDS Inženýrské a dopravní stavby Olomouc a.s.
---	--

ZHOTOVITEL DOKUMENTACE: Hlavní inženýr projektu: Ing. Martin Rejšek	PRIS PROJEKČNÍ KANCELÁŘ PRIS spol. s r. o. OSOVÁ 20, 625 00 BRNO
---	--

SO 182

SOUŘAD. SYSTÉM: S-JTBK	VÝŠKOVÝ SYSTÉM: Bv		
VEDOUcí PROJEKTANT: Ing. Martin ŘEHULKA			
ZODPOVĚDNÝ PROJEKTANT: Ing. Radoslav PUČÁLKA			
VYPRACOVAL: Bc. Eliška MERTOVÁ			
KONTROLOVAL: Ing. Jiří ŠRUBAŘ			
KRAJ: VYSOČINA	K.Ú. HAVLÍČKŮV BROD	DATUM	12/2016
NÁZEV OBJEKTU		FORMÁT	12 A4
II/150 HAVLÍČKŮV BROD MOST EV.Č. 150-025 SO 182 - PORTÁLY		MĚŘÍTKO	1:25
VÝZTUŽ ZÁKLADU PORTÁLU C		ÚČEL	DSPS
NÁZEV PŘÍLOHY		ČÍS. ZNAČKY	1605
		ARCHIVNÍ ČÍS.	182_08_VÝPOČ
		ČÍS. SOUPRAVY	ČÍS. VÝKRESU
			8